

راهنمای استفاده از امضاء دیجیتال



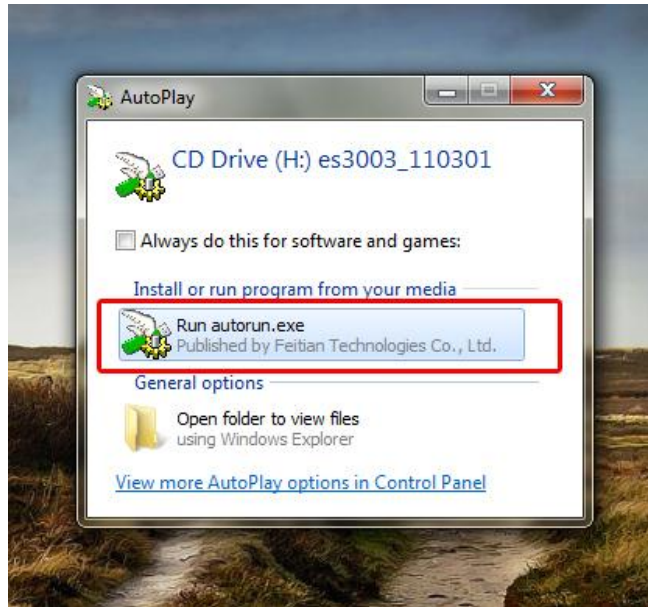
توکن های ePass 3003

نکات مهم قبل از استفاده

- این توکن ها، صرفاً برای استفاده از امضاء دیجیتال ساخته شده اند و هرچند ظاهری شبیه به فلش مموری ها دارند ولی به هیچ عنوان حافظه ای ندارند و برای جابجایی فایل قابل استفاده نیستند.
- این توکن ها به همراه کلمه رمزی که دارند، به منزله امضاء شما خواهند بود و بر طبق قوانین رسمی کشور، هر سندی که با این توکن بصورت الکترونیکی امضاء شود، به معنی این است که شما آن را تایید و امضا نموده اید و تبعات قانونی آن بر عهده شخص شما خواهد بود. لذا در حفظ و نگهداری آن و عدم واگذاری به دیگران به شدت کوشا باشید. لازم به ذکر است که بر طبق ماده ۳۲ قانون تجارت الکترونیک، موجودیت امضاء دیجیتال در کشور به رسمیت شناخته شده است، که این امر علاوه بر ایجاد سهولت و تسریع امور اداری، قابلیت پیگیری قضایی را نیز در پی خواهد داشت.

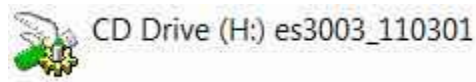
راه اندازی

این توکن ها برای استفاده، نیاز به نصب هیچ برنامه ای از قبل ندارند و بصورت اتوماتیک بعد از اتصال به کامپیوتر نصب شده. کفایت روی قسمت مشخص شده در تصویر، در پنجره ای که چندثانیه بعد از اولین اتصال توکن به دستگاه ظاهر می شود کلیک کنید، تا برنامه مدیریت توکن روی کامپیوتر شما نصب شود.



بعد از کلیک روی این قسمت، درایورتوکن بصورت اتوماتیک نصب می شود.

در صورت عدم مشاهده پنجره فوق، از My Computer، وارد درایوی شوید که ایجاد شده و این نشان را دارد:



و برنامه autorun.exe را اجرا نمایید، تا درایور نصب شود.

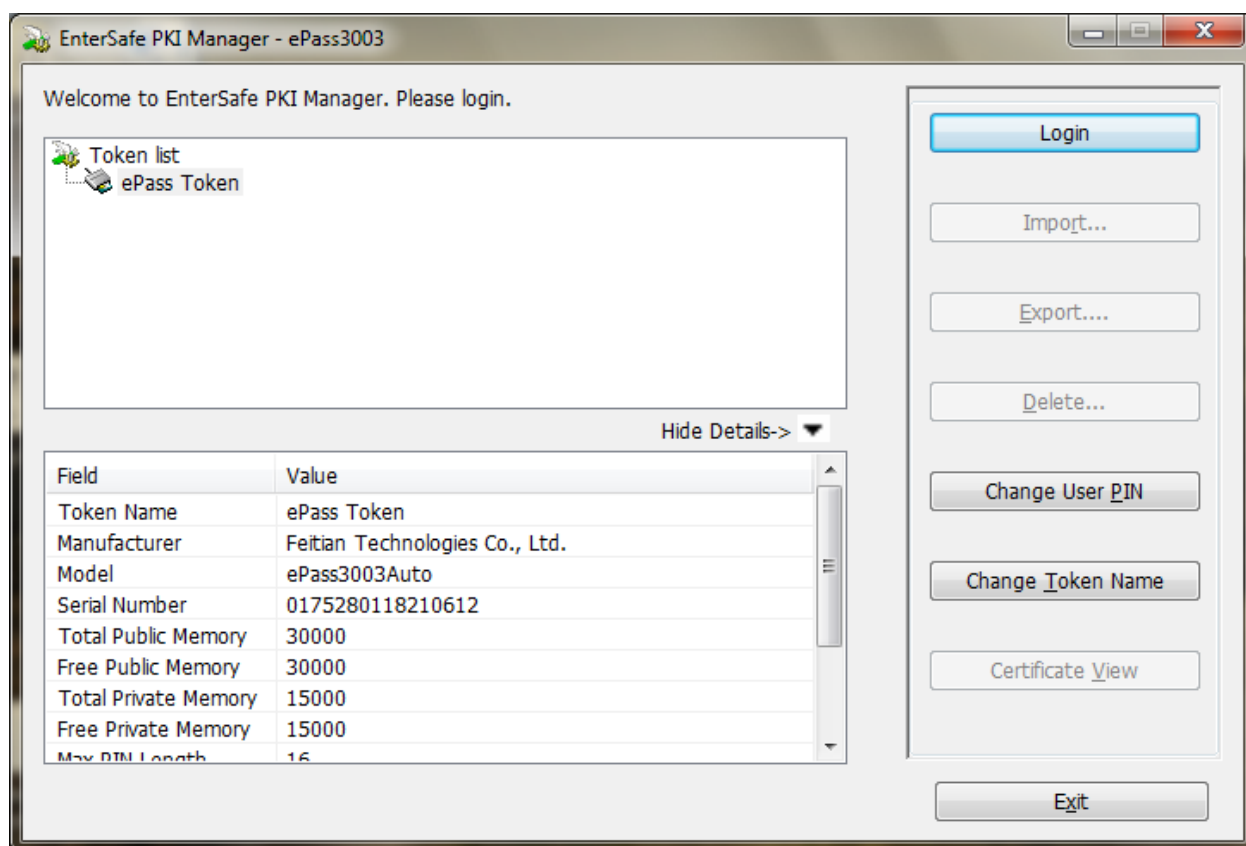
بعد از نصب برنامه این آیکون در سمت راست صفحه نمایش نشان داده خواهد شد:



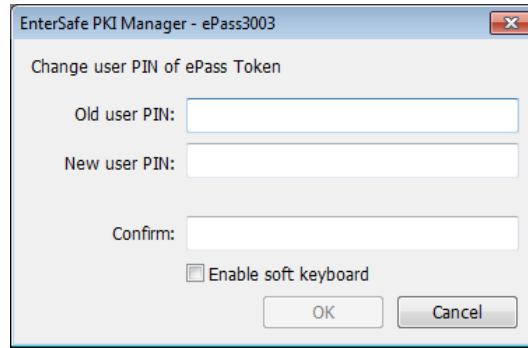
تغییر رمز عبور

همانطور که اشاره شد، این توکن ها به همراه یک کلمه رمز عبور، کارایی خواهند داشت. بصورت پیش فرض این رمز ۱۲۳۴ است؛ که حتما می بایست توسط خود شما تعویض شود.

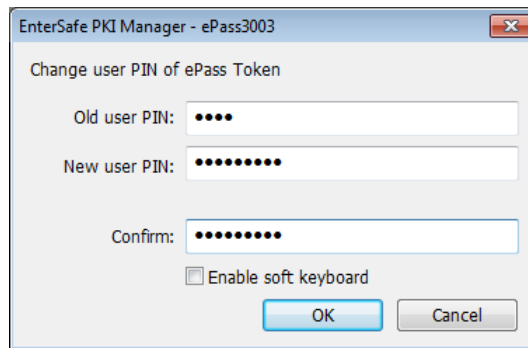
برای این کار، هنگامی که توکن به دستگاه متصل است، روی آیکون اشاره شده در قسمت قبل در گوشه پایین سمت راست صفحه نمایش دوبار کلیک کنید. نرم افزار مدیریت توکن اجرا خواهد شد:



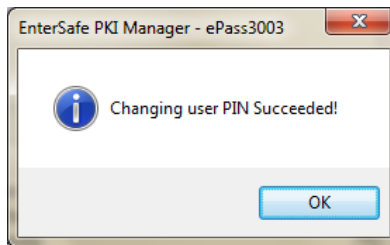
برای تغییر کلمه عبور روی دکمه Change User PIN کلیک نمایید، پنجره زیر نمایش داده می شود:



در قسمت اول، یعنی Old user PIN کلمه عبور فعلی، یعنی ۱۲۳۴، را وارد کنید و در قسمت بعد، یعنی New user PIN کلمه عبور جدید، و در قسمت Confirm مجدداً کلمه عبور جدید را وارد نمایید.



با زدن دکمه OK کلمه رمز شما تغییر خواهد کرد و پیام زیر را خواهد دید:



نکته بسیار مهم: در صورت ورود بیش از ۵ بار کلمه رمز اشتباه، توکن شما به لحاظ مسائل امنیتی قفل خواهد شد و بازگشایی آن، مستلزم صرف زمان و هزینه خواهد بود. بنابراین، در وارد کردن رمز حتماً به این مسئله توجه داشته باشید.